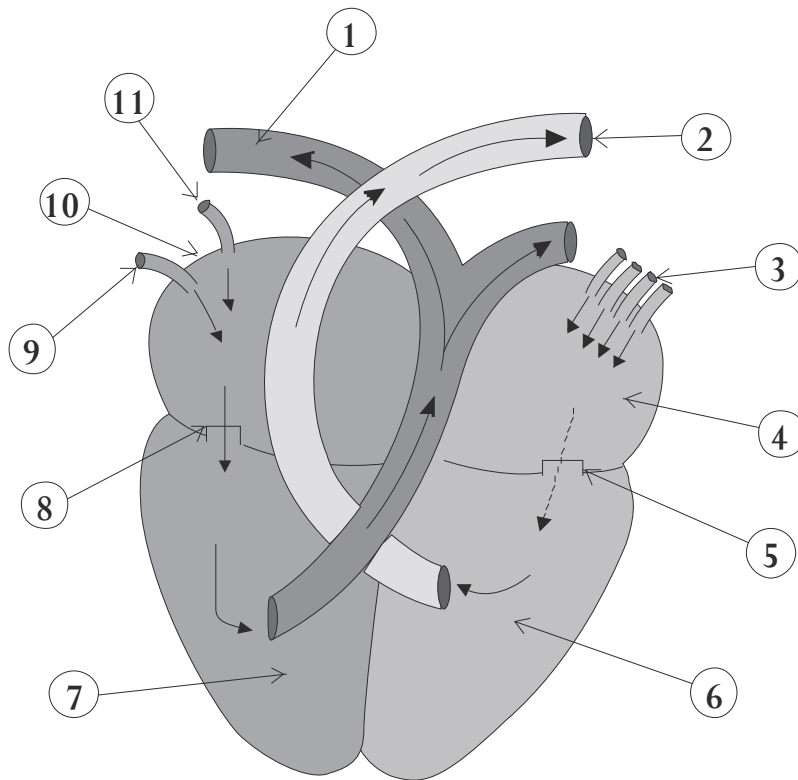


Coração Humano (Circulação Fechada, Dupla e Completa)



Legenda:

- 1- Artéria Pulmonar (sangue venoso)
- 2- Artéria Aorta (sangue arterial)
- 3- Veias Pulmonares (sangue arterial)
- 4- Átrio esquerdo (sangue arterial)
- 5- Válvula Bicúspide ou Mitral
- 6- Ventrículo esquerdo (sangue arterial)
- 7- Ventrículo direito (sangue venoso)
- 8- Válvula Tricúspide
- 9- Veia Cava inferior (sangue venoso)
- 10- Átrio direito (sangue venoso)
- 11- Veia Cava superior (sangue venoso)