

NETWORKING

1. Quản trị mạng cấu hình 1 đường định tuyến tĩnh (static route) đến mạng A trên 1 router. Sau đó, mạng A rớt mạng. Quản trị mạng phải làm gì để bỏ đường định tuyến tĩnh này khỏi bảng định tuyến:
2. Trong giao thức RIP, các host gửi bảng định tuyến của nó cho host láng giềng sau mỗi:
3. Trong kiến trúc mạng, Topology thể hiện:
4. Sử dụng giao thức DHCP để gán tự động ...
5. Chức năng của tầng Internet (Internet Layer) trong kiến trúc TCP/IP giống với chức năng của tầng nào trong mô hình OSI
6. Đây là đặc điểm của mạng LAN:
7. Chức năng kiểm tra lỗi của giao thức TCP được thực hiện bằng cách:
8. Địa chỉ mạng (network address) của 1 máy có địa chỉ IP là 200.10.5.68/28 là gì?
9. Trong mạng chuyển gói (packet switching), MTU là từ viết tắt của:
10. Tầm địa chỉ IP hữu dụng của mạng 172.28.32.0/22 là:
11. Một địa chỉ IP class A có bao nhiêu octet (byte) được dùng để xác định phần địa chỉ mạng (network portion)?
12. CSMA/CD là giao thức truy cập:
13. Cho biết câu lệnh sau sai chỗ nào?
Router(config)#router ospf 1
Router(config-router)#network 10.0.0.0 255.0.0.0 area 0
14. Điều nào sau đây là không đúng với mạng Peer-to-Peer (P2P):
15. Ở tầng liên kết dữ liệu (Data Link Layer), bên gửi sẽ làm gì
16. Quy tắc nào đúng về định tuyến?
17. Lệnh nào cấu hình 1 cổng (port) trên switch Cisco 2960 là cổng trunk (trunk port)?
18. Chức năng chính của tầng mạng là :
19. Giao thức nào sau đây dùng để truyền tập tin trên mạng:
20. Chức năng kiểm tra lỗi của giao thức TCP được thực hiện bằng cách:
21. Tham khảo hình dưới. Quản trị mạng muốn gỡ bỏ đường đi đến mạng 10.0.0.0 thì phải dùng lệnh nào?

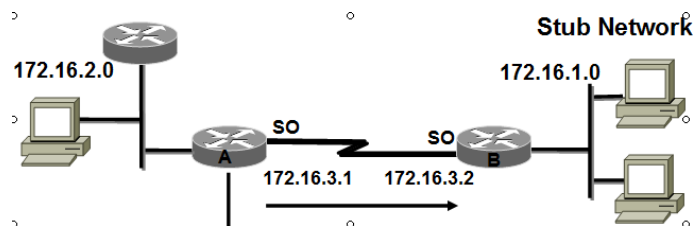
```
A# show ip route
<output omitted>

Gateway of last resort is not set

S 10.0.0.0/8 [1/0] via 172.16.40.2
  64.0.0.0/16 is subnetted, 1 subnets
C   64.100.0.0 is directly connected, Serial0/1
C 128.107.0.0/16 is directly connected, Loopback2
  172.16.0.0/24 is subnetted, 1 subnets
C   172.16.40.0 is directly connected, Serial0/0
C 192.168.1.0/24 is directly connected, FastEthernet0/0
S 192.168.2.0/24 [1/0] via 172.16.40.2
C 198.133.219.0/24 is directly connected, Loopback0
```

22. Quản trị mạng gõ lệnh **router ospf 100**. Con số 100 trong lệnh có ý nghĩa gì?
23. Giao thức nào sau đây dùng để truyền tập tin trên mạng:
24. Các giao thức không kết nối ở tầng giao vận
25. TCP là từ viết tắt của:
26. Để kết nối trực tiếp hai máy tính với nhau ta có thể dùng?
27. Sắp xếp các phân đoạn (segment) theo thứ tự ban đầu để tạo thành gói tin nguyên vẹn là chức năng của tầng nào?
28. Thiết bị mạng trung tâm nào dùng để kết nối các máy tính trong mạng hình sao (STAR)?
29. Trong hầu hết các mạng LAN, đầu nối nào được dùng với cáp twisted-pair?
30. Chức năng phục hồi dữ liệu của giao thức TCP là:

31. Sau khi trình duyệt web gửi yêu cầu đến máy chủ web đang lắng nghe ở 1 port chuẩn, port nào trong header TCP được gửi từ máy chủ về trình duyệt?)
32. TCP là:
33. Tầng hai trong mô hình OSI tách luồng bit từ tầng vật lý chuyển lên thành:
34. Cho mạng có địa chỉ: 192.168.0.0/255.255.0.0. Nếu lấy 6 bits trong phần HostID để chia mạng con thì địa chỉ IP broadcast của mạng con có subnet ID = 001010 là:
35. Router là thiết bị hoạt động ở:
36. Địa chỉ nào được dùng để quảng bá thông điệp tới tất cả các máy trong phân đoạn:
37. Địa chỉ 19.219.255.255 là địa chỉ gì?
38. Câu nào sau đây là đúng về các giao thức định tuyến link-state?
39. Microsoft Word hoạt động ở lớp ____.
40. Nếu muốn gửi một gói tin từ một máy đến một số máy trong mạng, ta sử dụng kiểu truyền thông nào:
41. Byte đầu tiên của một địa chỉ IP có dạng: 11000001. Vậy nó thuộc lớp nào?
42. Lớp con nào của lớp Data Link chuẩn bị các tín hiệu để truyền ở lớp Vật lý?
43. Lớp nào cung cấp phương tiện để truyền thông tin qua liên kết vật lý đảm bảo tin cậy?
44. Gói tin nào **không có** trong giao thức OSPF?
45. Đặc điểm nào sau đây là của thiết bị repeater?
46. Giao thức nào thực hiện truyền các thông báo điều khiển giữa các gateway hoặc trạm của liên mạng?
47. Địa chỉ 19.219.255.255 là địa chỉ gì?
48. Điều nào sau đây là không đúng với mạng Peer-to-Peer (P2P):
49. Router là thiết bị hoạt động ở:
50. Địa chỉ MAC Address dài bao nhiêu bytes :
51. TCP là từ viết tắt của:
52. Để kết nối trực tiếp hai máy tính với nhau ta có thể dùng?
53. Chức năng của tầng Internet (Internet Layer) trong kiến trúc TCP/IP giống với chức năng của tầng nào trong mô hình OSI
54. Để xây dựng một giao thức, người ta dựa vào các chuẩn nào sau đây:
55. UDP là từ viết tắt của:
56. Giao thức định tuyến
57. Trường thông tin nào của gói tin IP giúp ngăn ngừa hiện tượng thông tin truyền lặp vô tận:
58. Giao thức nào gửi thông báo việc truyền dữ liệu thành công hay thất bại?
59. Các trạm hoạt động trong một mạng vừa như máy phục vụ (server), vừa như máy khách (client) có thể Địa chỉ mạng (network address) của 1 máy có địa chỉ IP là 200.10.5.68/28 là gì?
60. Giao thức cho phép TCP/IP truyền liên mạng?
61. Cho địa chỉ IP 192.168.14.100 và mặt nạ mạng con (Subnet mask): 255.255.255.224. Địa chỉ mạng tương ứng với địa chỉ IP và mặt nạ mạng con ở trên là?
62. tìm thấy trong mạng nào?
63. Router xác định đường đi tốt nhất trong mạng bằng cách thu thập thông tin về:
64. Giao thức lớp Transport nào chiếm ít tài nguyên (overhead thấp) và được dùng cho các ứng dụng không đòi hỏi truyền dữ liệu chính xác?
65. Trong địa chỉ 168.34.88.29, địa chỉ mạng là:
66. Kỹ thuật tìm đường động là:
67. Ở tầng liên kết dữ liệu (Data Link Layer), bên gửi sẽ làm gì
68. Câu nào sau đây là đúng về các giao thức định tuyến link-state?
69. Cho sơ đồ sau đây



Muốn từ mạng 172.16.2.0 ping qua mạng 172.16.1.0 thì ta phải cấu hình thông mạng bằng lệnh nào sau đây?

70. Sử dụng giao thức DHCP để gán tự động ...

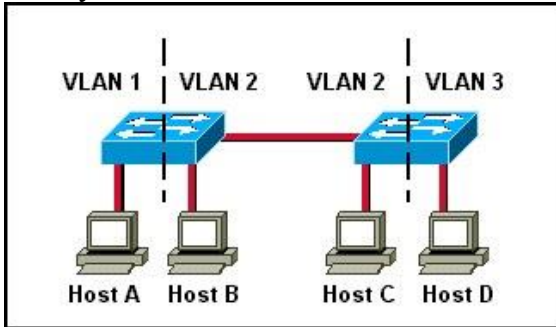
71. Quy tắc nào đúng về định tuyến?

72. Chức năng chính của tầng mạng là :

73. Router hoạt động ở lớp _____. Switch hoạt động ở lớp _____. Hub hoạt động ở lớp _____. Chương trình Bạn cần cấu hình một Catalyst switch để nó có thể được quản trị từ xa. Chọn lựa nào sau đây bạn có thể dùng để hoàn thành yêu cầu này

74. Lệnh nào tạo ra đường mặc định (default route) trong 1 router được cấu hình RIP?

75. Tham khảo hình dưới. Máy C gửi 1 gói tin ARP request (gói tin broadcast). Máy nào sẽ nhận được gói tin này?

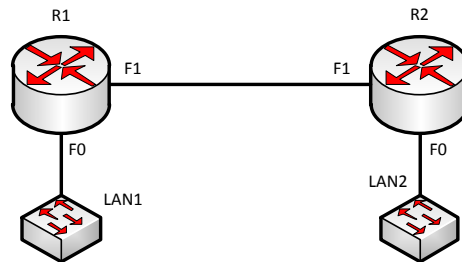


76. Bạn muốn cải thiện hiệu suất mạng bằng cách tăng băng thông có sẵn đến các host và giới hạn kích thước của broadcast domains. Tùy chọn nào sau đây sẽ giúp bạn đạt được mục tiêu trên?

77. Tầng hai trong mô hình OSI tách luồng bit từ tầng vật lý chuyển lên thành:

78. OSPF dùng yếu tố nào để làm đơn vị đo đường đi tốt nhất?

79. Cho mô hình mạng như sau:



Mạng đã được định tuyến Rip (giả sử đúng), người ta cấp IP động cho LAN1 và LAN2 với server DHCP đặt trên R1 khai báo 2 pool. Các máy trong LAN1 và LAN2 nhận được IP nhưng không ping thấy nhau. Cấu hình mạng trên có thể bị SAI chỗ nào?

80. Trong một thanh ghi cấu hình có trạng thái bit của thẻ hiển như sau: 00101000111101 hỏi giá trị thật sự của nó là bao nhiêu?

81. Sắp xếp các phân đoạn (segment) theo thứ tự ban đầu để tạo thành gói tin nguyên vẹn là chức năng của tầng nào?

82. Thiết bị mạng trung tâm nào dùng để kết nối các máy tính trong mạng hình sao (STAR)?

83. Một địa chỉ IP class A có bao nhiêu octet (byte) được dùng để xác định phần địa chỉ mạng (network portion)?

84. Các trạm hoạt động trong một mạng vừa như máy phục vụ (server), vừa như máy khách (client) có thể tìm thấy trong mạng nào?

85. Một máy tính cần phân giải tên miền thành địa chỉ IP, nó sẽ liên hệ với Local DNS Server, giả sử server này chưa có thông tin về tên miền đó, server này sẽ làm gì tiếp theo:

86. Lệnh ping sử dụng các gói tin nào sau đây?

87. UDP là từ viết tắt của:

88. Dịch vụ tập tin (File Service) có tính năng nào sau đây:

89. Để lưu cấu hình của router từ RAM vào NVRAM thì cần dùng lệnh nào?

90. Dịch vụ quản lý thông tin của người dùng trong mạng Server-Based là dịch vụ nào :
91. Câu nào mô tả đúng chức năng các thành phần của 1 Router (Bộ định tuyến)?
92. Nếu muốn gửi một gói tin từ một máy đến một số máy trong mạng, ta sử dụng kiểu truyền thông nào:
93. Byte đầu tiên của một địa chỉ IP có dạng: 11000001. Vậy nó thuộc lớp nào?
94. Chức năng phục hồi dữ liệu của giao thức TCP là:
95. Khi cấu hình 1 đường trunk mới trên switch của Cisco, các VLAN nào được cho truyền qua đường trunk này?