

## SpeedFarmen für Zeitverlorener Protodrache – Aeonaxx dank CRZ Exploit

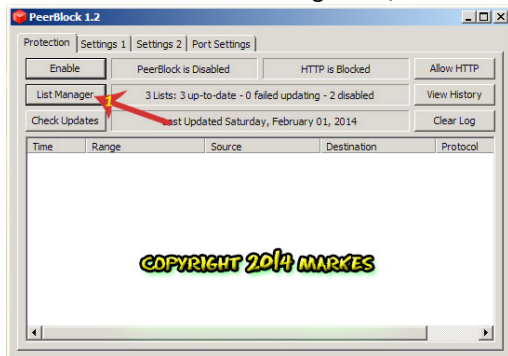
### Was wir brauchen

Peerblock hier downloaden <<>> <http://www.peerblock.com/>  
**Nudelwagen** ca. 20-50 Stück damit der Zeitverlorene Protodrache und Vyragosa Sichtbar werden **ohne Nudelwagen sieht man keine Mobs!**  
Am besten einen LVL 90er Char mit Instant Zauber  
Ein klein wenig Erfahrung mit CMD.exe ( ist bei jedem Windows Rechner mit installiert )

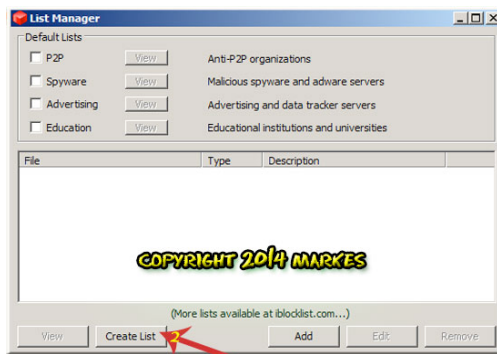
### 1. Installation Peerblock

Als erstes Laden wir uns den aktuelle Peerblock runter und installieren diesen.

Danach starten wird das Programm, dass sieht dann so aus

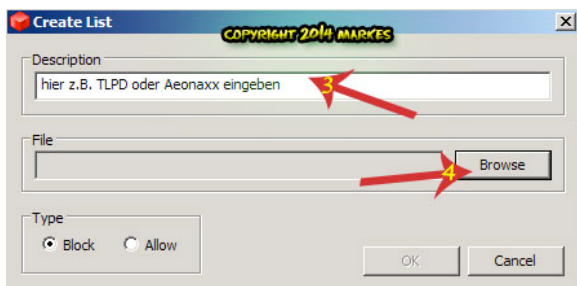


Als nächstes klicken wir auf „ List Manager „ so wie auf dem Bild zu sehen (1)

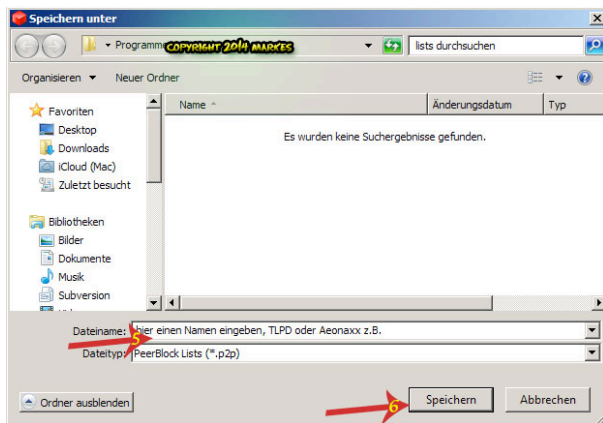


Danach auf (2 ) Create List

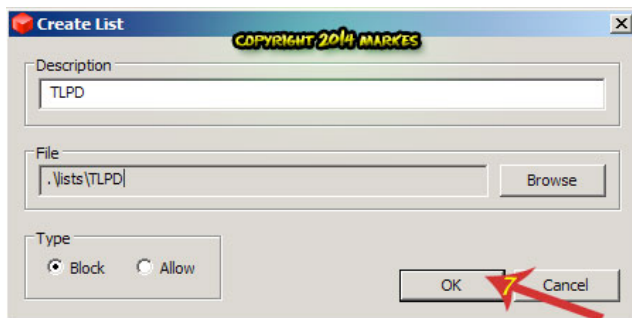
In dem neuen Fenster gebt Ihr einfach bei Description (3 ) einen Namen Eurer Wahl ein!  
danach auf (4) Browse klicken



Bei (5) Dateinamen gebt ihr wieder Euren Wunschnamen ein, Dateityp so lassen! Nun auf (6) Speichern klicken



Nun sieht das ganze so aus. Mit einem klick auf (7) OK das ganze noch bestätigen!



Jetzt müssen wir uns in WoW einloggen und in die Sturmgipfel fliegen falls man den Zeitverlorenen Protodrachen Farmen möchte bzw. Tiefenheim für Aeonaxx!

Im gewünschten Gebiet angekommen, starten wir CMD.exe wie folgt

Start→Zubehör→Ausführen und dann CMD.exe eingeben.

Dort in der Eingabeaufforderung geben wir das hier ein:

**netstat -n | find ":3724"**

nun sollte es etwa so wie unten auf dem Bild aussehen ( nur die ersten 3 IP's )  
wobei natürlich die IP'S bei euch nicht identisch sind mit diesen



Erklärung:

**195.12.222.166:3724** ist für uns in dem nicht interessant

**195.12.222.165:3724** ist unsere Realm IP

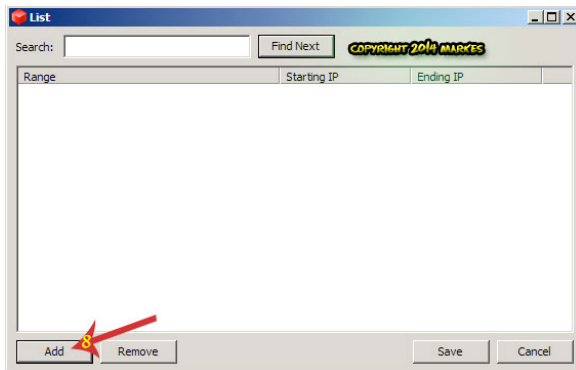
**Realm IP's dürfen nicht geblockt werden, weil ihr sonst einen DC bekommt**

**195.12.221.80:3724** ist die CrossRealm IP

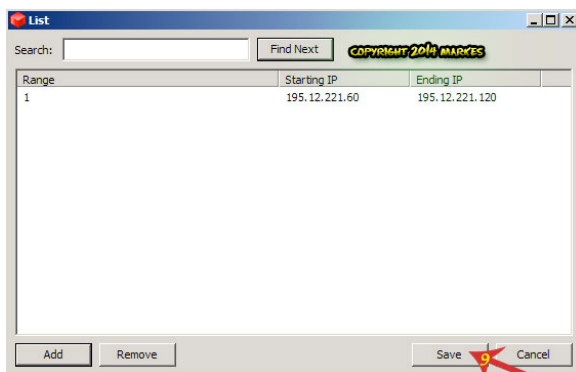
**diese IP ist die einzige, die wir Blocken müssen**

Jetzt wo wir Wissen, welche IP geblockt werden soll, gehen wir zurück zu Peerblock .

Das Fenster müsste ja noch auf sein



Hier klickt ihr auf (8) Add



Unsere CrossRealm IP 195.12.221.80 hat am Ende eine 80 stehen, davon ziehen wir 20 ab somit ergibt sich diese Starting IP

195.12.221.60 = Starting IP

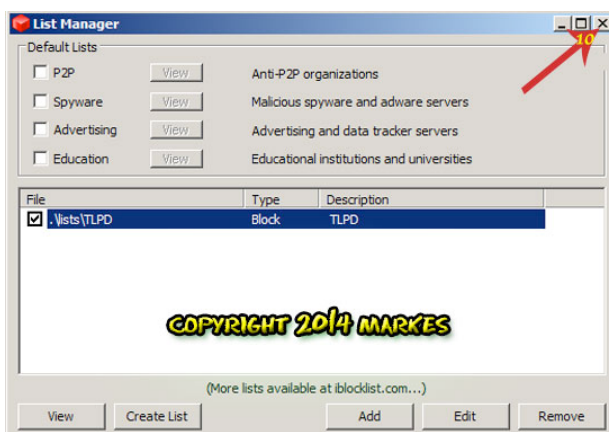
Als Ending IP legen wir auf die 80 einfach mal 40 drauf somit ergibt sich diese IP

195.12.221.120 = Ending IP

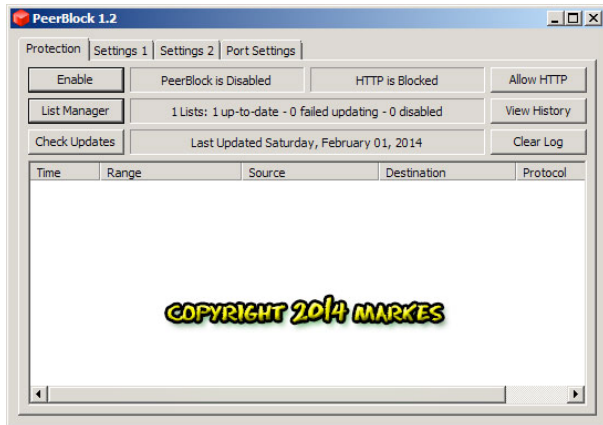
Jetzt haben wir eine vernünftige Range die wir Blocken, und können sicher sein, das wir auf einen anderen Realm kommen.

Jetzt noch auf SAVE klicken und die Liste ist gespeichert

So sollte es jetzt aussehen. Mit klick auf (10) x schließt ihr das Fenster!



Nun zurück zu WoW und aus den Sturmgipfeln nach z.B. Eiskrone fliegen ( Zul' Drak und Kristallsangwald gehen auch). Dort angekommen, drückt ihr in Peerblock auf „Enable“ .



Jetzt zurück in die Sturmgipfel fliegen . Es sollte jetzt die Fehlermeldung

Transfer abgebrochen: Instanz nicht gefunden

Immer und immer wieder kommen....

Um zu Checken, ob wir wirklich auf einem anderen Server sind, machen wir mit CMD.EXE nochmal ne Abfrage mit

```
netstat -n | find ":3724"
```

und sollten so ein Ergebnis bekommen



BINGO, wir sind nun auf 195.12.224.150 gelandet und können Anfangen den TLPD zu suchen. Hier ein paar Tipps dazu:

Also beim TLPD ist es so, dass man aus verschiedenen Zonen reinfliegen kann und dann auch wenn alles gut geht und man nicht das Pech an der Tastatur hat, eine neue Realm ID zugewiesen bekommt. Man hat also mehrere möglichkeiten den TLPD zu bekommen.

Mit dem Mount aus einer dieser Zonen reinfliegen mit aktiviertem Peerblock:

Zul' Drak  
Eiskrone  
Kristallsangwald

Da habe ich immer eine neue CRZ IP bekommen !

Jetzt einen der 3 Farmspots benutzen ( siehe Bild unten ) Nudelwagen aufstellen ( Mobs werden jetzt sichtbar ) und auf Vyragosa oder den Zeitverlorenen Protodrachen warten und Killen.  
Pro Farmspot kann man ca. 3 Nudelwagen einrechnen. Habe aber meistens beim 1. Spot Vyragosa gesehen und gekillt und bin dann über die nächste CrossRealm IP reingeflogen...

## Tipps und Tricks

Wenn ihr Vyragosa seht, kilt ihn, damit vielleicht beim nächsten Spawn der Zeitverlorene Protodrache kommt. Es Spawnt immer nur einer von beiden! Das heisst, wenn Vyragosa da ist, ist der Zeitverlorene nicht da!

### Kill Makro:

Das Makro holt Euch aus dem Nudelwagen raus und macht sofort Target auf Vragosa oder TLPD.. Danach haut er asap den Instant Spell raus

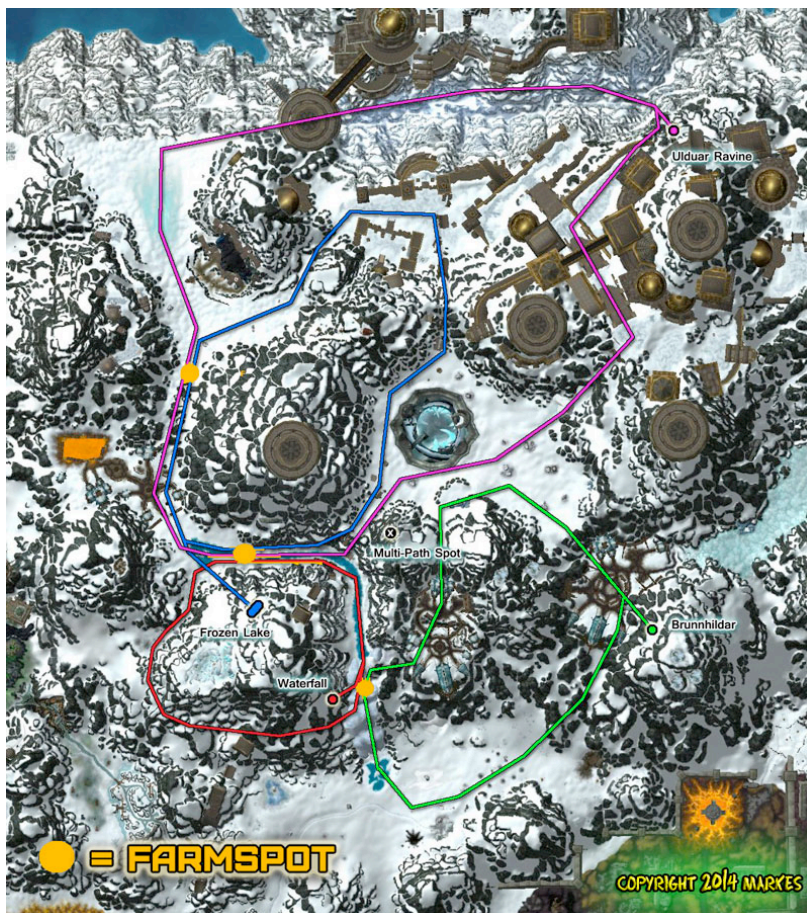
```
/script VehicleExit();  
/stopattack  
/tar Zeitverlorener Protodrache [nodead]  
/tar vyragosa [nodead]  
/cast Schattenwort: Schmerz <----- Spell austauschen nicht vergessen  
/stopattack  
/stopattack
```

### Loot Makro:

Nachdem ihr TLPD oder Vyragosa gekilt habt, Nudelwagen aufstellen neben dem Corpse. Jetzt mit der rechten Maustaste LootSpamm und mit Hotkey gleichzeitig dieses Makro ausführen.. klappt 1A

```
/script VehicleExit();  
/tar Zeitverlorener Protodrache  
/tar vyragosa
```

Hier noch eine Karte mit guten Farmspots





## Aeonaxx Anleitung

Bewegt euren Char nach Tiefenheim ( mit dem Port in Stormwind oder mit Trank von Tiefenheim )

Meldet Euch für ein Random BG an und wählt am besten alle Klassen aus, die ihr wählen könnt.

Nach ca. 1-5 min solltet ihr im BG sein!

Im BG angekommen, drückt ihr ALT und F4 ( WOW schliesst sich )

Jetzt wartet ihr 5 min. bis Ihr Euch wieder einloggt!

Sooo, Wartezeit rum.. in WoW Einloggen

Platziert Peerblock schon mal so, dass es nicht vom WoW Fenster verdeckt wird.

Jetzt kommt der der wichtigste Teil.....

1. Welt betreten klicken.
2. Peerblock in den Vordergrund bringen ( kurz anklicken )
3. Warten bis der Ladebalken bei ca. 90% ist. Man merkt es auch schon selber, wenn er kurz vor Ende stehen bleibt ( das macht er immer ) und dann erst Peerblock Aktivieren.
4. So in etwa -----90%--hier Enable—100%

Es hängt ganz von der Geschwindigkeit von Eurem Rechner ab wie lange der Ladebalken bei 90% stehen bleibt. Leute mit SSD Platten haben viel weniger Zeit um Peerrblock zu aktivieren, weil es so Flott geht ;)

Nach erfolgreichem Login, kommt die Meldung

" Transfer abgebrochen: Instanz nicht gefunden "

Jetzt Fliegt Ihr Eure Runde und Killt Aeonaxx falls er da ist... Meistens ist er da wenn alles richtig war...



Probleme :

### **Disconnect und kein Erfolg**

Bei einem Disconnect habt Ihr Euren eigenen Realm geblockt... Anleitung noch mal lesen!

Wenn die Meldung " Transfer abgebrochen: Instanz nicht gefunden " nur 1, 2 oder 3 mal kommt, bist du wahrscheinlich in eine nicht geblockte RealmZone gekommen. Das heisst, du hast nicht genug Realms geblockt.

Beispiel:

Geblockte IP Range ->

**von 195.12.245.250**

**bis 12.245.255**

Das System versucht erst mal dich auf die 195.12.245.250 zu bekommen und scheitert, danach versucht es dich auf die 195.12.245.251 zu schieben und scheitert wieder, letztendlich transferiert er dich auf die 195.12.245.153 ( ist ja frei )... das heisst, du bekommst 2 mal die Meldung " Transfer abgebrochen: Instanz nicht gefunden ". CRZ Blocken hat somit nicht geklappt und du musst die Range leicht erweitern!

Klappen wird es sicher auch nicht mit einer IP Range von:

Geblockte IP Range ->

**von 195.12.245.1**

**bis 195.12.245.255**

weil 1-255 zu viel ist und dich in eine Leere Zone transferiert. Ich glaube bei dieser Range kann der Server nicht Checken ob alles OK ist ... Diese Range kann auch evtl. zu einem Bann führen habe ich gehört!

Also schön aufpassen...

Beste IP Range sieht also so aus:

Geblockte IP Range ->

**von 195.12.245.150**

**bis 195.12.245.255**

Es sind also nicht zu viele und nicht zu wenig Ranges geblockt. Genau so wollen wir es haben.

Alle anderen Probleme sind AnwenderFehler....